

創業1～3年目の皆さん！

知らないままじゃ、損をする

税金・社会保険 入門講座

参加
無料

要予約
先着順

オン
ライン
開催

税務・社保の不安が**1時間**でスッキリ！

創業初期につまずきやすい税務・社会保険の基礎を
中小企業診断士と社会保険労務士が
オンラインで丁寧に解説します。



第1回

2026 **7.8** (水)

13:30 ▶ 14:30

定員 10名

税務・記帳 のキホン

開業届、白色と青色の違い、
帳簿付けや会計ソフトの
選び方まで。
創業初期にまず押さえない
税務のポイントを
一気に整理します。



第2回

2026 **7.15** (水)

13:30 ▶ 14:30

定員 10名

社会保険・雇用 のキホン

国保・国民年金の切り替え、
アルバイトを雇う時の
手続きまで。
労務のつまずきを
未然に防ぐ知識を
まとめてお伝えします。



講師

前 貴棋



よろず支援拠点CO
中小企業診断士

講師

山田 和範



よろず支援拠点CO
社会保険労務士

相談内容の欄へ

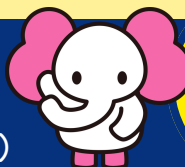
7/8 第1回 参加
7/15 第2回 参加

上記のいずれかを
必ずご記入ください

主催 山口県よろず支援拠点

☎ 083-902-5959 (平日 9:30～17:00)

※お電話または上記二次元コードより申込フォームへアクセスのうえお申込みください。



両方
参加も
OK

