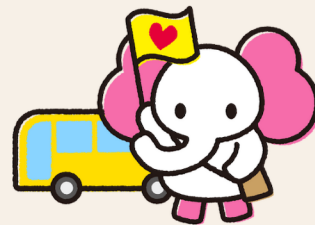


つながる! ひろがる!

工場見学

バスツアー 参加申込書



【申込締切】8月31日(木) ※定員に達し次第終了

参加される皆さまへお願い

- ・見学の2日前までは発酵食品（納豆・ヨーグルト・ぬか漬け等）の飲食はお控えください。
- ・香りの強い香水や整髪料などはお控えください。
- ・お酒の試飲もごさいますが、20歳未満の方、お車を運転する予定のある方のご試飲はお断りしています。
- ・昼食、懇親会は別途費用負担をお願いします。
- ・ご記入いただいた情報は、見学先の企業と共有いたします。改めご承知おきください。

■会社名

電話番号

■参加者（同行者は1名まで申込可能です）

■同行者

氏名

氏名

携帯番号

携帯番号

メール
アドレス

メール
アドレス

昼食の一品料理の
希望番号（A～G）を
ご記入ください。

※番号はチラシをご参照ください。

昼食の一品料理の
希望番号（A～G）を
ご記入ください。

※番号はチラシをご参照ください。

どこからバスに乗りますか？

湯田温泉
（ユウベルホテル松政前バス停）

新山口駅前（新幹線口）

下松（割烹こうもり・昼食込み）

懇親会のみ

どこからバスに乗りますか？

湯田温泉
（ユウベルホテル松政前バス停）

新山口駅前（新幹線口）

下松（割烹こうもり・昼食込み）

懇親会のみ

懇親会に参加しますか？

※会場は湯田温泉を予定しています。

希望する 希望しない

懇親会に参加しますか？

※会場は湯田温泉を予定しています。

希望する 希望しない

■お問い合わせ

山口県よろず支援拠点

☎ 083-902-5959（担当：佐伯・吉野・児玉）

FAX 083-902-5244