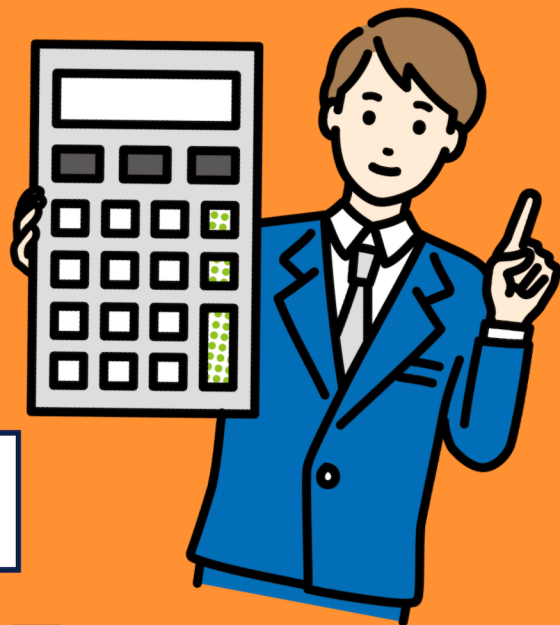


創業者が知っておくべき お金の心得

10分でわかる生活費を作る会計
創業者はどのくらいのお金を稼いだらよいかを知ろう



日程

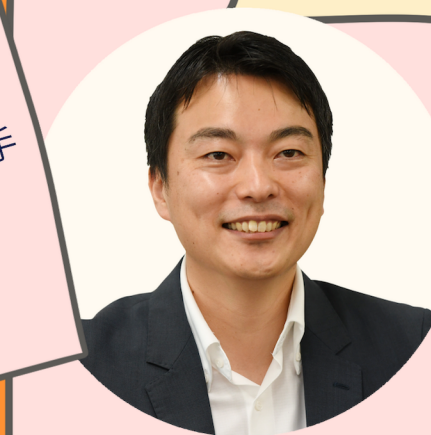
毎週 **金曜日**

時間

9:30～17:00の間
(所要時間1時間程度)

こんな人におすすめ

- 数字に弱くてお金の計算が苦手
- お金の流れを理解したい
- お金の不安を解消したい



担当..大下憲彰
販路促進・新事業展
開・ブランディング

100年に1度の危機が数年に1度起こる現代は、常に変化できる「状況」を持ち続けることが最大の強みになります。

私の支援は、粗利を生む最も重要な事業の根を徹底的に強化し、状況が変わるまでに、その次の種を育て、これを繰り返すことです。御社とそこで働く人が生き残る事を最も重視しています。

WEBの専用フォームまたは、お電話からお申込み下さい。

山口県よろず支援拠点 **083-902-5959**
<https://yorozu-yamaguchi.go.jp/>

