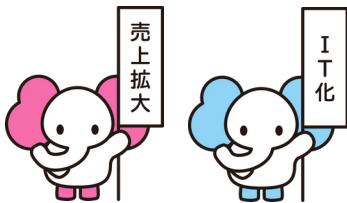


支援事例紹介

株式会社 フジテクノ



ネットでB to B市場を開拓、油圧機器・部品のオンラインショップで販路拡大

企業情報

平成2年創業。油圧機器及び油圧部品の設計・製作・販売を手掛ける。新システムの開発から、油圧配管部品の販売まで、ワンストップで対応。継手・プラグ、油圧ホースなどの、専門性が高い部品を幅広く扱えるのも強み。コロナ禍において販路拡大を目指し、令和2年2月に「フジテクノWEBカタログ」を開設。アクセスが好調のため、令和3年にオンラインショップ「ツギタロウ.com」をオープンし、B to B商材のネット販売に力を入れている。



取扱商品（ホース、継手）

きっかけ

ネットでの販路拡大にオンラインショップを活用したい

相談者様はコロナ禍を商機と捉え、オンラインでの販路拡大を画策していた。まずは令和2年2月に、取扱商品の詳細を確認することができる「フジテクノWEBカタログ」を開設。一年間で順調にアクセスを獲得することができたため、令和3年に「ツギタロウ.com」をオープンし、油圧機器・部品のオンライン販売を開始した。しかし、好調なWEBカタログと比べると思うようにアクセスが伸びず、売上に繋がらないことから、当拠点へ相談に至った。

課題の把握

「アクセス解析」で、オンラインの顧客ニーズを把握

COは、検索エンジンの評価があがるまでには、もう少し時間がかかることを伝えたくて、現時点でできることはなにかを考えた。

先行して公開された「フジテクノWEBカタログ」のアクセスが順調に伸びていることから、オンライン販売のニーズがあることは分かった。一方、顧客のターゲティングやニーズの分析が進んでいなかったことから、まずはWEBカタログのアクセスデータから、コアユーザー層と検索ニーズが多い商品を把握するところから始めることを提案した。

既にアクセス解析ツールを導入されていたため、一年分のデータは蓄積されていた。オンライン会議システムで画面共有をしながら、アクセス解析ツールの操作方法を解説。ノウハウを蓄積しながら、ニーズ分析を進めた。

支援内容

会員獲得を目指すため、WEBカタログからの導線とアナログ営業を強化

アクセス解析データの分析結果から、ユーザーの年代と検索ニーズを把握することができた。次に、COは、WEBカタログからネットショップへの導線を強化することを提案した。WEBカタログのTOPページにネットショップのバナーを追加するとともに、個別商品のページからオンラインショップの購入ページにダイレクトに飛べるリンクボタンを設置。商品点数が多いため、アクセス解析のデータに基づいて、検索ニーズが多い商品から優先的に対応していくことを勧めた。WEBカタログからの導線強化に加えて、売れ筋商品のセールをネット広告で打ち出すことで、徐々にアクセス数が増加していった。また、オンラインでの取り組みだけでなく、電話・FAXによる営業、展示会での声掛けなど、相談者様の地道な販促活動が功を奏し、ネットショップの会員数と売上は順調に増加していった。

ポイント

相談者様が非常に前向きで、新たな販路を開拓したいという意欲が強い方だったので、それを後押しするような支援を心掛けました。

また、既存顧客とオンラインショップの顧客とでは、商圏もニーズも異なる可能性があることを意識して、アクセス解析データを元にオンラインの顧客像を把握し、それに合わせた施策を提案しました。

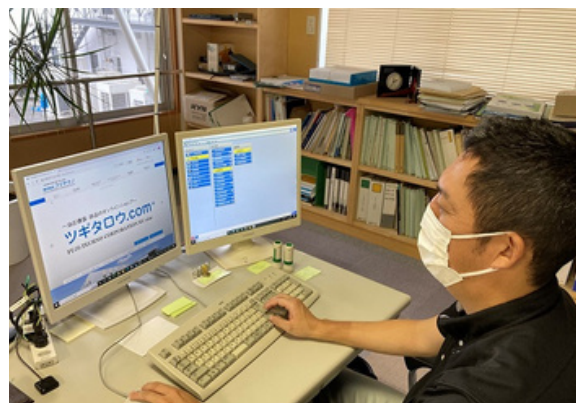


ツギタロウ.comトップ

成果

ネットで新規販路を開拓、リピート率も高く継続的に売上拡大

「ツギタロウ.com」からの注文が増加し、相談前と比較してオンラインショップからの注文件数が180%増加した。将来的には、既存事業と同程度の売上を確保し、新たな事業の柱となるよう、引き続きオンラインショップに力を入れていく計画である。今後もオンラインとオフライン両方で、新規ユーザー獲得に繋がる施策に取り組み、継続的な売上アップを目指す。



オンラインショップを更新する相談者

相談者から ひとこと



Cコロナ禍で、これまでの営業活動が制限される様になりましたが、情報発信、拡販が必要であり、WEBカタログ、オンラインショップを自社で始めました。今回よろず支援拠点様に相談することで、専門家ならではの気づきや実効性の高いアドバイスをいただき、できることから実践していくことで売上増に繋げることができました。

中国経済産業局
公益財団法人やまぐち産業振興財団内

山口県よろず支援拠点

☎083-902-5959



YAMAGUCHI
YOROZU

〒754-0041 山口市小郡令和1-1-1
山口市産業交流拠点施設 4F



✉ info@yorozu-yamaguchi.go.jp